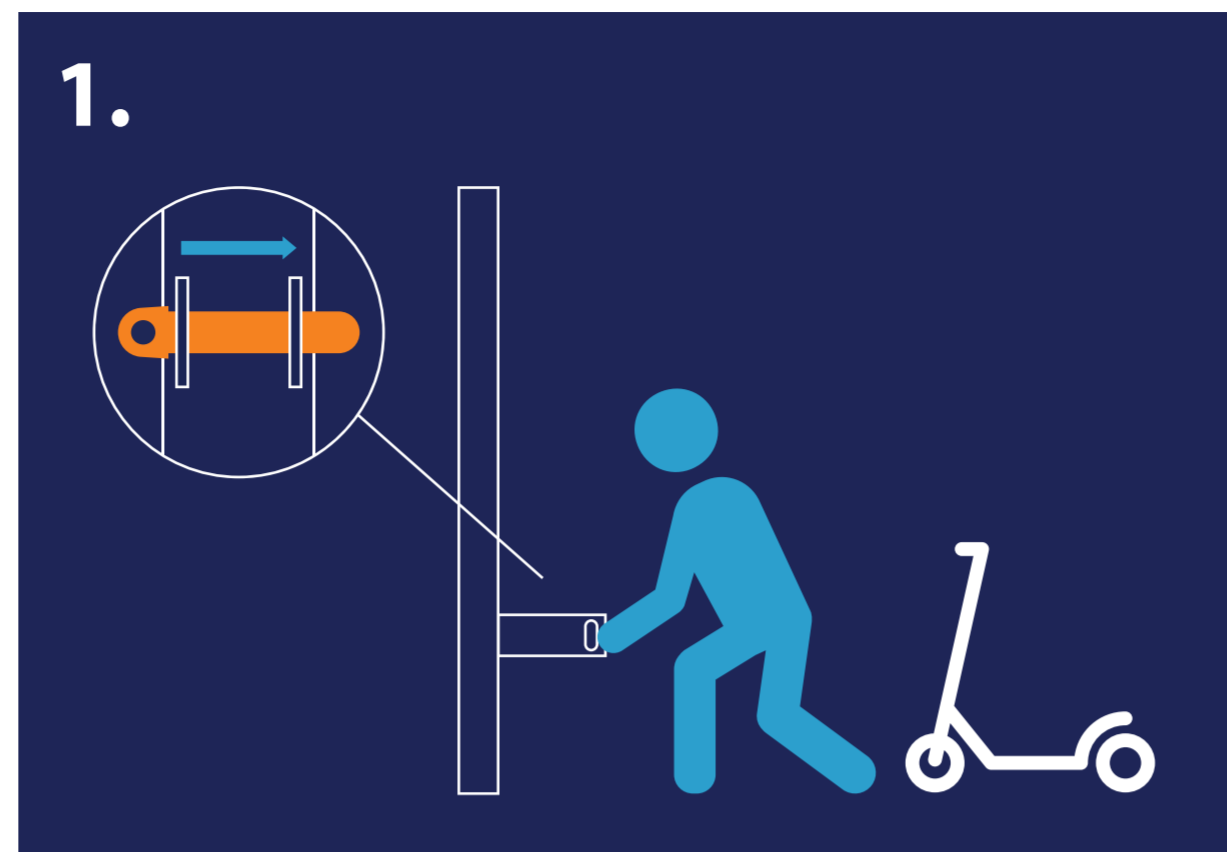


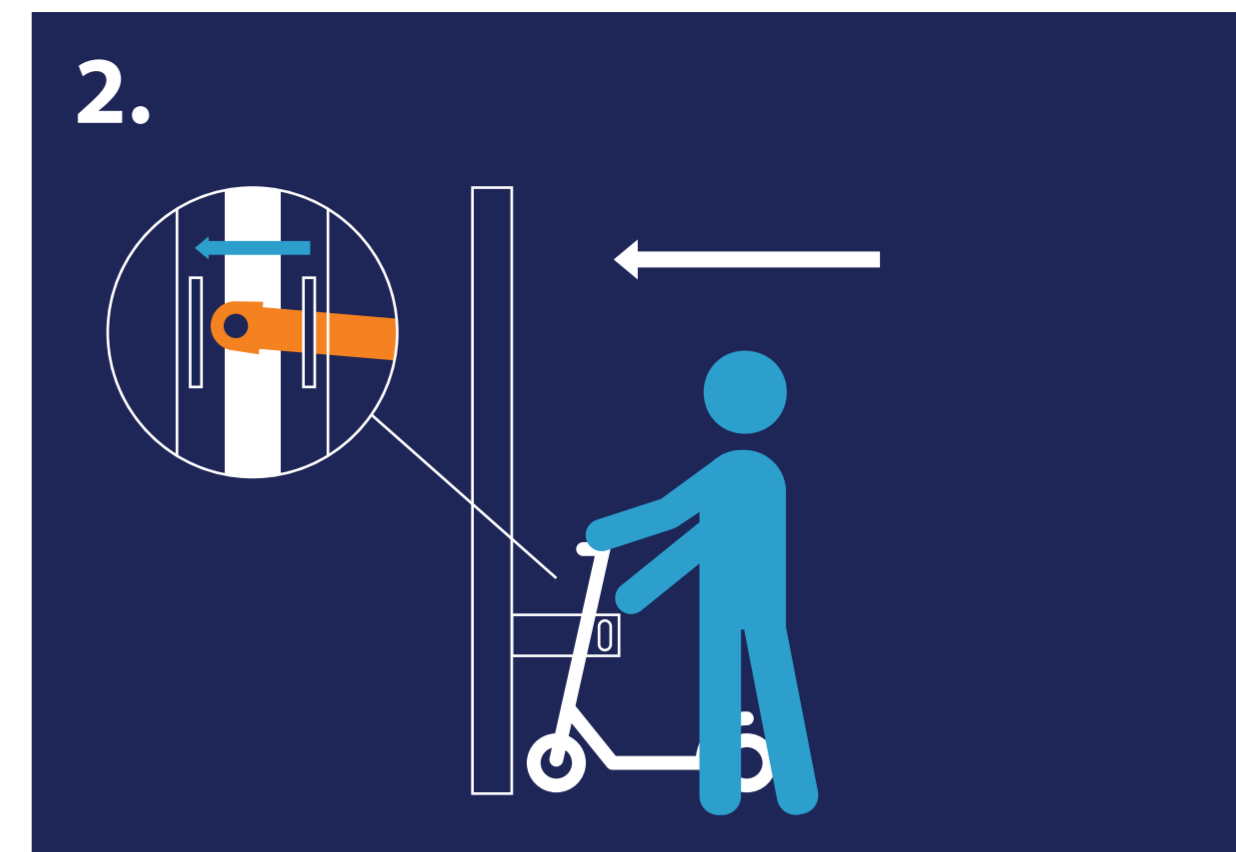
**Norėdami saugiai ir
taisyklingai pastatyti
paspirtuką laikiklyje,
atlikite šiuos veiksmus.**

**To safely secure your
scooter please follow
these instructions.**



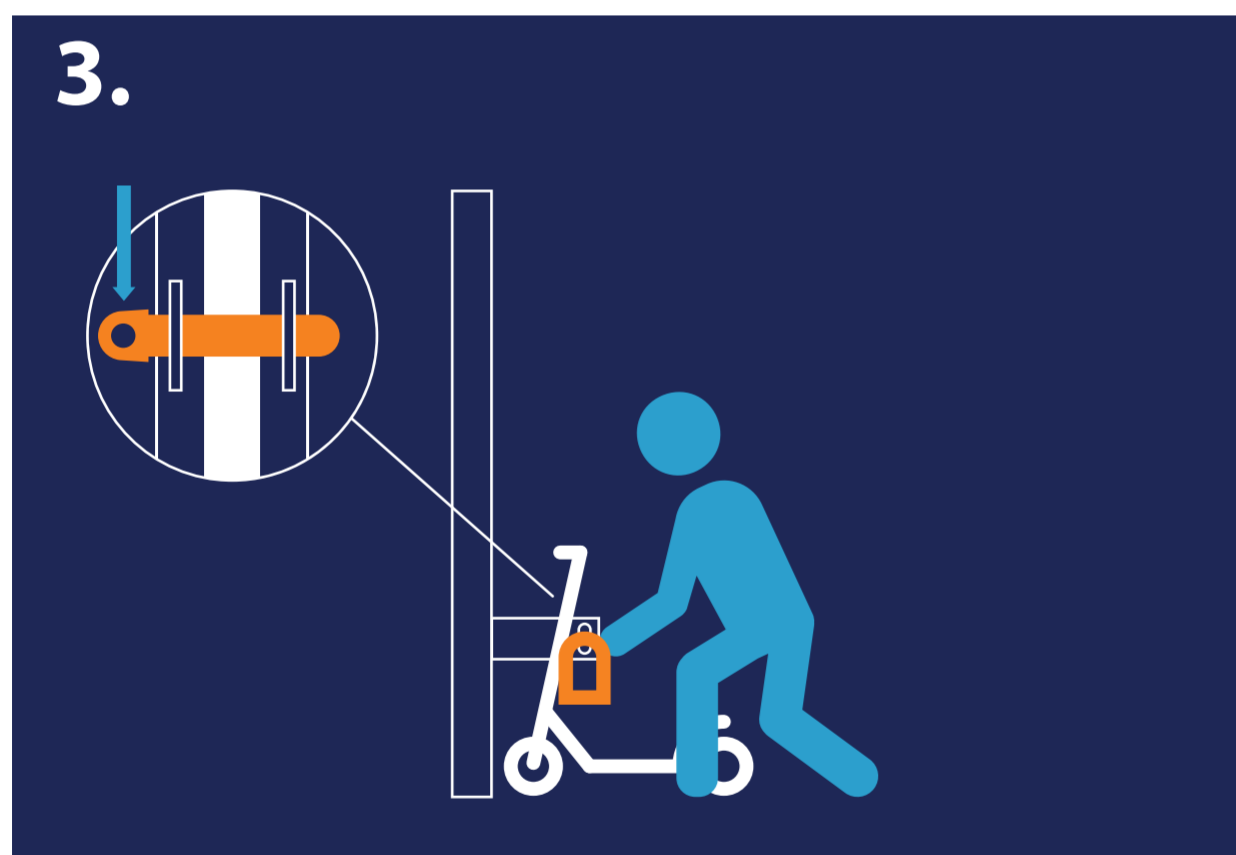
Ištraukite paspirtuko stovo skląstį.

Remove the latch.



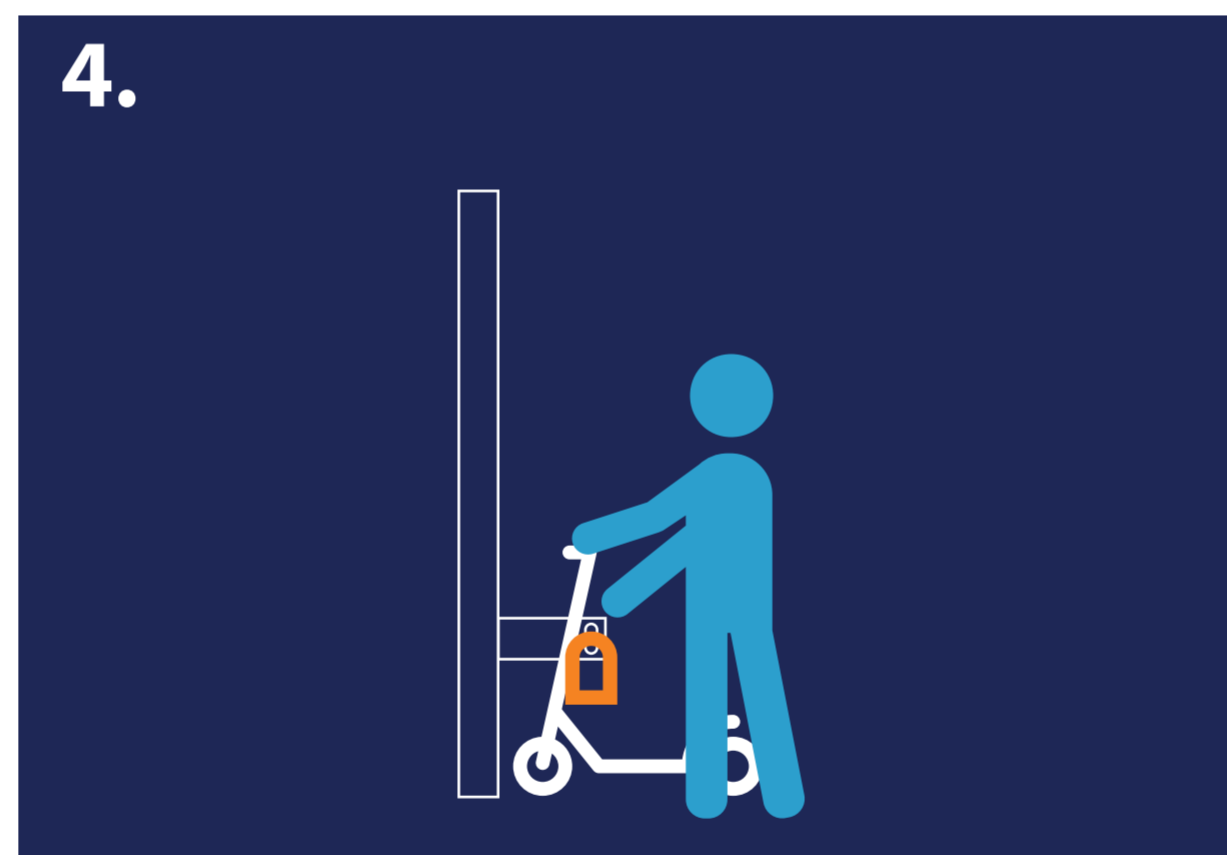
Išstatykite paspirtuką į stovą. Įsitinkite, kad ištrauktą skląstį galėsite įkišti atgal taip, jog paspirtuko nebūtų galima ištraukti iš stovo.

Place the scooter in the stand. Make sure the latch is lined up correctly and can be reinserted.



Įkiškite skląstį atgal į jam skirtą vietą ir surakinkite jį savo spyna. Tai darykite spyną perverdami pro skląstyje esančią skylę.

Reinsert the latch and attach your lock. Make sure the scooter cannot be removed from the stand.



Įsitinkite, kad paspirtukas stovi stabiliai ir nekelia pavojaus asmenims ar turtui.

Make sure that the scooter is stable and does not endanger surrounding property or storage users.



**Būkite atidūs, stovas turi aštrių kampų!
Beware, the storage rack has sharp corners!**

Kyla klausimų? Susisiekite su Klientų aptarnavimo skyriumi telefonu (+370 5) 210 7050.
Need more info? Please call the Customer Service Department, tel. No (+370 5) 210 7050.

JUDU